

MAA-AINESLUPAHAKEMUS

(Maa-aineslaki 555/1981)

Viranomaisen merkinnät

Kyseessä on <input checked="" type="checkbox"/> uusi lupahakemus <input type="checkbox"/> jatkolupahakemus (MAL 10:3 §), tiedot aiemmasta maa-ainesluvasta
<input checked="" type="checkbox"/> Haetaan lupaa aloittaa maa-ainesten ottaminen ennen lupapäätöksen lainvoimaisuutta (MAL 21 §) Perustelut aineiden ottamiseksi ennen lupapäätöksen lainvoimaisuutta sekä esitys vakuudeksi niiden haittojen, vahinkojen ja kustannusten korvaamisesta, jotka päätöksen kumoaminen tai luvan muuttaminen voi aiheuttaa Alue on jo osin avattu maa-ainesten ottoon

1. HAKIJA

Nimi tai toiminimi Vesa Taavitsainen	Y-tunnus 1610912-3
Postiosoite Läänänmäentie 129, 77320 Hurskaala	
Sähköpostiosoite vesanpaja.kuljetus@gmail.com	Puhelinnumero 040 5065206

2. YHTEYSHENKILÖ- JA LASKUTUSTIEDOT

Nimi Vesa Taavitsainen	Postiosoite Läänänmäentie 129, 77320 Hurskaala
Sähköpostiosoite vesanpaja.kuljetus@gmail.com	Puhelinnumero 0405065206
Laskutusosoite (postiosoite tai verkkolaskuosoite/OVT-tunnus, välittäjä-tunnus ja viite) Laskun voi laittaa sähköpostilla	

3. OTTAMISALUEEN SIJAINTI, KIINTEISTÖTIEDOT SEKÄ KAAVOITUSTILANNE

Kunta, kylä/kaupunginosa Pieksämäki, Längelmäki	Ottamisalueen nimi Hiekkaharju	
Kiinteistötunnus/-tunnukset 593-413-4-20	Tilan nimi/nimet Hiekkaharju	
Ottamisalueen keskipisteen koordinaatit (ETRS-TM35FIN) pohjoiskoordinaatti 6899841.0 itäkoordinaatti 519709.0		
Kiinteistön omistaja ja yhteystiedot sekä selvitys hakijan hallintaoikeudesta ottamispaikkaan Vesa Taavitsainen Läänänmäentie 129, 77320 Hurskaala		
Ottamisalueen rajanaapurit ja muut mahdolliset asianosaiset <input type="checkbox"/> Tiedot on esitetty erillisellä liitelmällä 6010c		
Ottamisalueen ja sen ympäristön kaavoitustilanne <input checked="" type="checkbox"/> Maakuntakaava, kaavamerkintä pv 286 <input type="checkbox"/> Yleiskaava, kaavamerkintä <input type="checkbox"/> Asemakaava, kaavamerkintä	Sijaitseeko ottamisalue pohjavesi-alueella? <input checked="" type="checkbox"/> kyllä <input type="checkbox"/> ei <input type="checkbox"/> osittain	Sijaitseeko ottamisalue meren tai vesistön rantavyöhykkeellä? <input type="checkbox"/> kyllä <input checked="" type="checkbox"/> ei

<input type="checkbox"/> Poikkeamispäätös <input type="checkbox"/> Ei oikeusvaikutteista kaavaa <input type="checkbox"/> Kaavamuuos vireillä	Pohjavesialueen nimi ja tunnus Kalkkikivenkangas 0659451	
--	---	--

4. OTETTAVA MAA-AINES JA OTTAMISEN JÄRJESTÄMINEN

Otettavan aineksen kokonaismäärä (k-m ³) 80 000	Arvioitu vuotuinen ottamismäärä (k-m ³) 4 000	Ottamisaika (vuotta) 10	Ottamisalueen pinta-ala (ha) 2 ha
Alin ottamistaso (m, N2000 -korkeusjärjestelmä) +122,00 (N60)	Pohjaveden pinnan ylin korkeustaso (m, N2000, havaintopiste, havaintoaika) +120,52 PV 24.5.2024(N60)	Pohjaveden pinnan keskimääräinen korkeustaso (m, N2000)	

Otettavan aineksen laatu	Määrä (k-m ³)
Kalliokiviaines	
Sora ja hiekka	n. 40 000
Moreeni	
Siltti ja savi	
Eloperäiset maa-ainekset	

Otettavan aineksen käyttötarkoitus	Prosenttiosuus tai sanallinen kuvaus
Asfalttituotanto	
Betonituotanto	
Rakennuskivituotanto	
Raidesepeli	
Teiden rakentaminen ja tienpito	
Täytöt	
Muu käyttötarkoitus	

Onko alueelle tarkoitus sijoittaa kivenmurskaamo?

kyllä
 ei

Lisätiedot

Esitys vakuudeksi (MAL 12 §)

Ottamistoiminnassa syntyvä kaivannaisjäte (laatu, määrä, hyödyntäminen)

Tiedot on esitetty liitteessä tai ottamissuunnitelmassa

Yleiskuvaus ottamisen, ottamiseen liittyvien toimintojen ja liikenteen järjestämisestä
Alueelle on tieyhteys olemassa. Läjitysalue alueelle tulevan tie risteydessä.

Yleiskuvaus ottamisalueesta, ottamisalueen ja sen ympäristön luonnonolosuhteista sekä hankkeen vaikutuksista ympäristöön ja luonnonolosuhteisiin ja toimenpiteistä ympäristön hoitamiseksi
Ottamisen vaikutukset ympäristöön ovat maisemallisia. Toiminnan jälkeen alue metsätalouskäyttöön.

5. LIITTEET

Kiinteistöjen omistusoikeuteen ja ottamisen järjestämiseen liittyvät sopimukset ja asiakirjat

- Hallintaoikeusselvitys ottamispaikkaan
- Kiinteistön omistajan antama kirjallinen suostumus luvan hakemiseen
- Luettelo ottamisalueen rajanaapureista ja muista mahdollisista asianosaisista (lomake 6010c)
- Kiinteistörekisteriote ja kiinteistörekisterin karttaote
- Selvitys naapurien kuulemisesta
- Selvitys tieoikeuksista
- Valtakirja

Ottamissuunnitelma ja kaivannaisjätteen jätehuoltosuunnitelma

- Ottamissuunnitelma
- Kaivannaisjätteen jätehuoltosuunnitelma

Kartat ja leikkauspiirustukset

- Yleiskartta
- Sijaintikartta
- Kaavakartta- ja kaavamääräysote
- Suunnitelmakartta
- Leikkauspiirustukset

Muut liitteet

- Ympäristövaikutusten arviointiselostus ja YVA-yhteysviranomaisen perusteltu päätelmä
- Luonnonsuojelulain 65 §:n mukainen Natura-arvioinnin tarveharkinta
- Muu, mikä?

6. ALLEKIRJOITUS

Paikka ja päivämäärä

Virtasalmi

Allekirjoitus (tarvittaessa)

Vesa Taavitsainen

Nimen selvennys

MAA-AINESOTTOSUUNNITELMA

TILALLE

593-413-4-20

1. YLEISTÄ

Tämä suunnitelmaselostus on osa Pieksämäen kaupungissa Längelmäen kylässä olevan maa-ainesten ottamissuunnitelmaa. Alue on harjualue, noin 1,6 kilometriä Ruokoniementiestä, josta yleisen tien alkuun on noin 3,8 kilometriä. Kangaslahdentielle on matkaa n. 3,8 kilometriä.

Alueelta otetaan hiekkaa sekä soraa rakennusmateriaaleiksi maanrakennustöihin. Alueella varastoidaan myös ottoalueen kuorinnasta kertyviä pintamaita myöhempää ottoalueen maisemointia varten. Lähimpään vakituiseen asutukseen on n.1,7 kilometriä.

Maa-ainesten otto tapahtuu 593-413-4-20 tilan alueella ja ottamisalueen pinta-ala on 20 000 m². Koko tilan pinta-ala on 7,9 ha. Tilan omistaa Vesa Taavitsainen.

Suunnitelman maa-ainesotolle on laatinut [REDACTED]
[REDACTED]

2. ALUEEN NYKYTILANNE

Alue on käytössä oleva soran- ja hiekanottoalue. Kyseessä on entisen luvan jatkaminen.

Ottamisalue on harjuista metsämaata, jolla osalla alueesta kasvaa nuorta mäntymetsää.

Ottamisalueelle on tieyhteys Ruokoniementielle ja Kangaslahdentielle.

Lähimpään vakituiseen asutukseen on matkaa noin 1700 metriä ja lähimpään vapaa-ajanasuntoon 1600 metriä.

Harju rajautuu suoalueeseen pohjois- ja eteläreunalta. Puustoa on poistettu. Alueella on ollut hiekan- ja soranottoa 1982 ja 18.06.2002 sekä 26.6.2014 myönnetyn soranottoluvan mukaisesti. Itäreunalta alue rajoittuu tilaan 593-413-24-2. Itäreuna on osittain maisemoitunut männyntaimilla luontaisesti. Alueella olevilla pintamailla hoidetaan maisemointia.

Alueella on vahvistettu maakuntakaavaa ja alue kuuluu kaavassa pohjavesialueeseen merkinällä pv 286.

3. SUORITETUT TUTKIMUKSET

Alueen nykytila on esitetty suunnitelman karttaliitteillä. Alueella ei ole suoritettu kattavia maaperätutkimuksia. Pohjaveden tarkkailuputki on asennettu alueen keskelle osittain maisemoituneen itärajan tuntumaan. Pohjavedenpinta on ~+120,00 (N60). Pohjaveden keskimääräistä korkeusasemaa ei ole määritelty.

4. SUUNNITELLUT TOIMENPITEET

Kartoilla ja leikkauksilla on esitetty suunniteltu ottaminen. Ottamisalue on laajuudeltaan 2,0 ha. Tarvittava määrä kuorituista pintamaista varastoidaan alueella ja käytetään ottoalueen maisemointiin. Pintamaata poistetaan mahdollisimman vähän kerrallaan.

Maa-ainesoton suunta on esitetty liitekartalla. Alimmaksi ottokorkeudeksi on suunniteltu +122,00 (N60) kuitenkin niin, että pohjaveden päälle jätetään 2,0 m:n suojakerros koskemattomaa soraa tai hiekkaa.

Suunnitelman mukaisesti otettuna arvioitu maa-ainesten kokonaisottomäärä (hiekk+sora) alueelta on noin 80 000 k-m³. Jäljellä noin 40 000 k-m³.

Maa-aineksia tullaan varastoimaan lupa-alueella. Pohjois- ja eteläreunalla luiska poistuu kokonaan. Itä- ja länsireunalla alue maisemoidaan olemassa olevan maaston mukaan.

Pohjaveden pintaa tarkkaillaan itäreunassa olevasta pohjaveden tarkkailuputkesta. Putken yläpään korkeus on +123,00 (N60).

Alueella ei varastoida poltto- ja voiteluaineita.

Alueella pidettäville koneille tehdään tiivis alusta, josta ei pääse haitallisia aineita maaperään.

Ottamisaikana syntyy yli 3 metriä korkeita jyrkäniteitä, jotka suojataan maavallein, lippusiimoin ja varoitustauluin.

5. JÄLKIHOITOTOIMENPITEET

Ottamisalueella itäreuna on jo osittain maisemoitunut. Alue maisemoidaan luonnon omia muotoja mukailien.

6. VALVONTA JA JÄLKIKÄYTTÖ

Ottamisalue merkitään maastoon. Korkeustason jatkuvaa valvontaa varten alueen reunamille on tuotu korko. Selvästi näkyviä korkeusmerkintöjä asennetaan useampi.

Ottamistoiminnan jälkeen aluetta käytetään metsätalouskäyttöön.

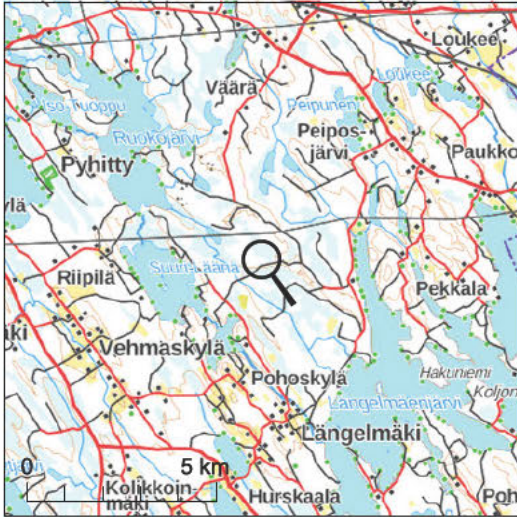
Ottamisen vaikutukset ympäristöön ovat pääasiassa maisemallisia ja ne kohdistuvat lähinnä varsinaiseen ottoalueeseen.

Virtasalmella



Liitteet:

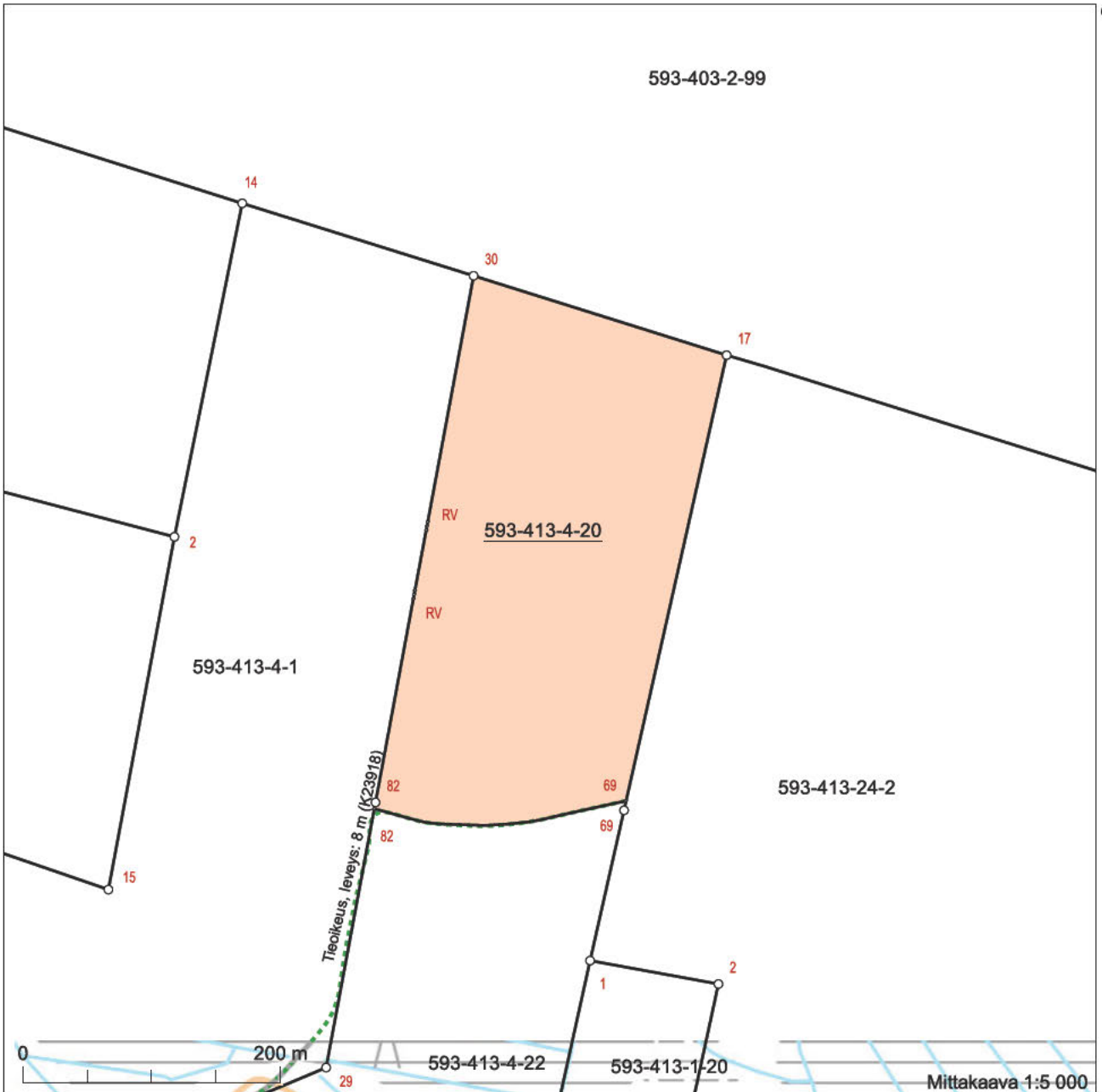
- Yleiskartta
- Lainhuutotodistus
- Kiinteistörekisterin karttaote 1:5 000
- Ote maakuntakaavasta
- Ottoalueen sijaintikartta 1:5 000
- Nykytilanne
- Pituusleikkaus
- Poikkileikkaukset
- Lopputilannekartta



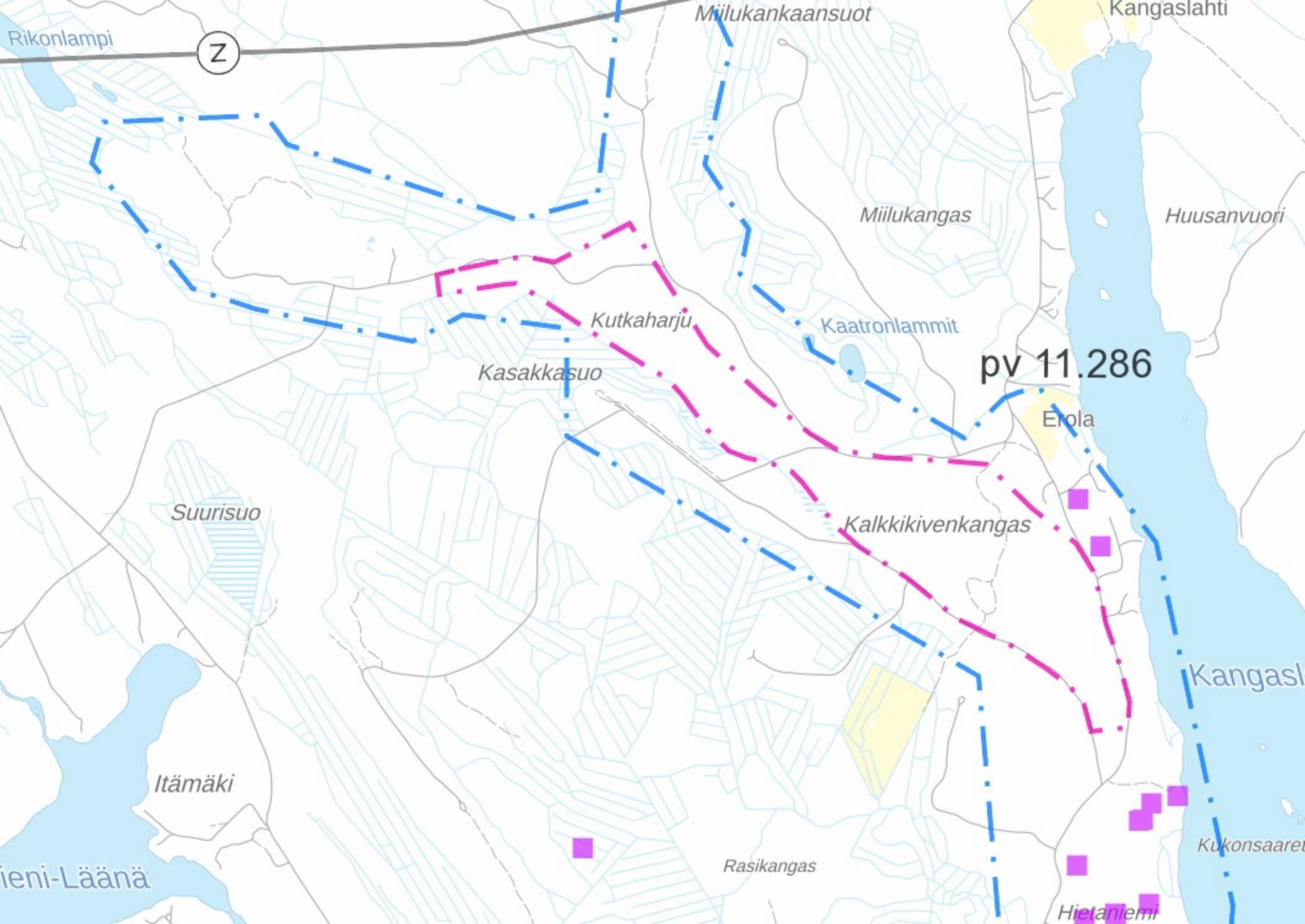
Kiinteistötunnus: 593-413-4-20
 Nimi: Hiekkaharju
 Rekisteriyksikkölaji: Tila
 Kunta: Pieksämäki (593)
 Palstojen lukumäärä: 1

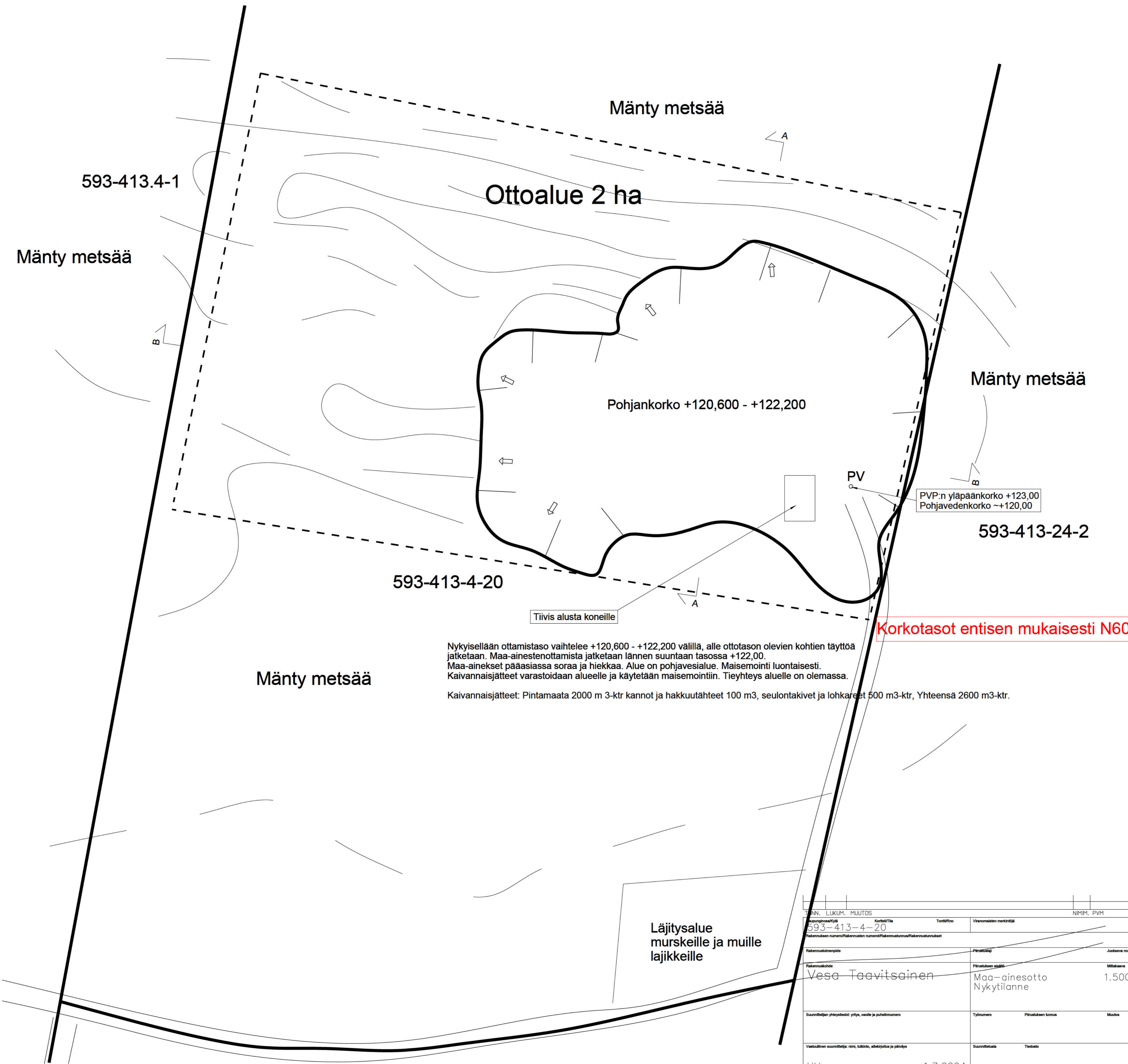
Tulostettu kiinteistötietojärjestelmästä 13.8.2025.

Kiinteistörekisterin tiedoissa voi olla puutteita ja epätarkkuuksia. Rekisteriyksikön tarkka alueellinen ulottuvuus selviää toimitusasiakirjoista ja maastosta. Rekisteritiedoista katso tarkemmin www.maanmittauslaitos.fi/rekisteritiedot.



6900303





Mänty metsää

593-413.4-1

Ottoalue 2 ha

Mänty metsää

Mänty metsää

Pohjankorko +120,600 - +122,200

593-413-24-2

593-413-4-20

Tiivis alusta koneille

PV

PVP:n yläpäänkorko +123,00
Pohjavedenkorko ~+120,00

Korkotasot entisen mukaisesti N60

Mänty metsää

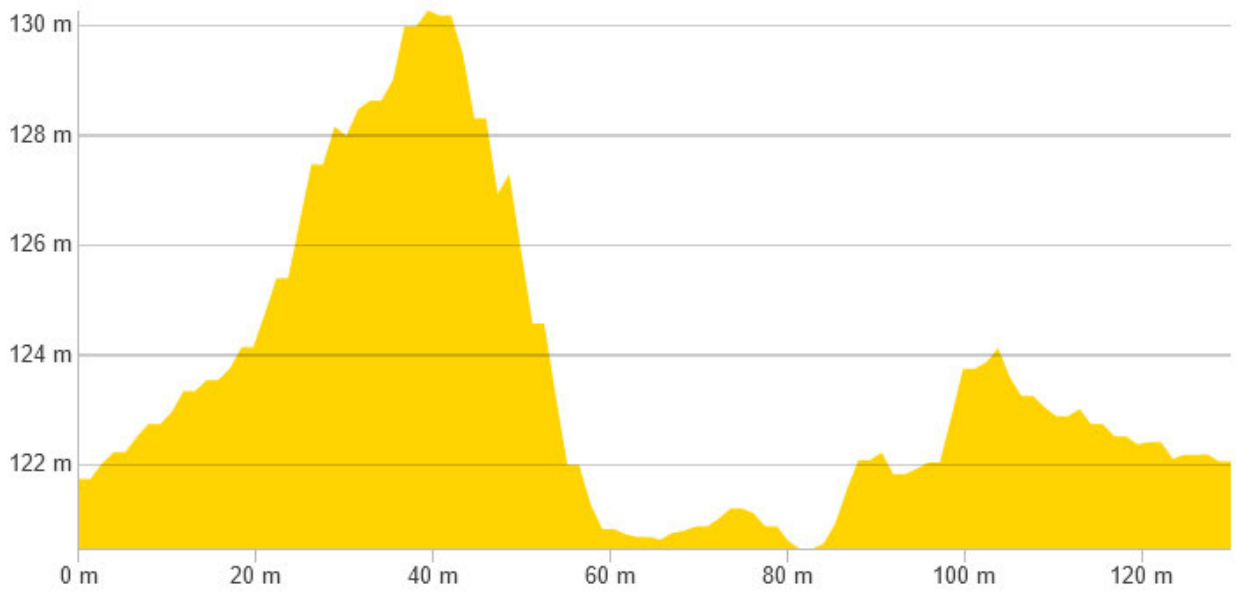
Nykyisellään ottamistaso vaihtelee +120,600 - +122,200 välillä, alle ottotason olevien kohtien täyttää jatketaan. Maa-ainestenottamista jatketaan lännen suuntaan tasossa +122,00. Maa-ainekset pääasiassa soraa ja hiekkaa. Alue on pohjavesialue. Maisemointi luontaisesti. Kaivannaisjätteet varastoidaan alueelle ja käytetään maisemointiin. Tiejyhteys alueelle on olemassa.

Kaivannaisjätteet: Pintamaata 2000 m³-ktr kannot ja hakkuutähteet 100 m³, seulontakivet ja lohkareet 500 m³-ktr, Yhteensä 2600 m³-ktr.

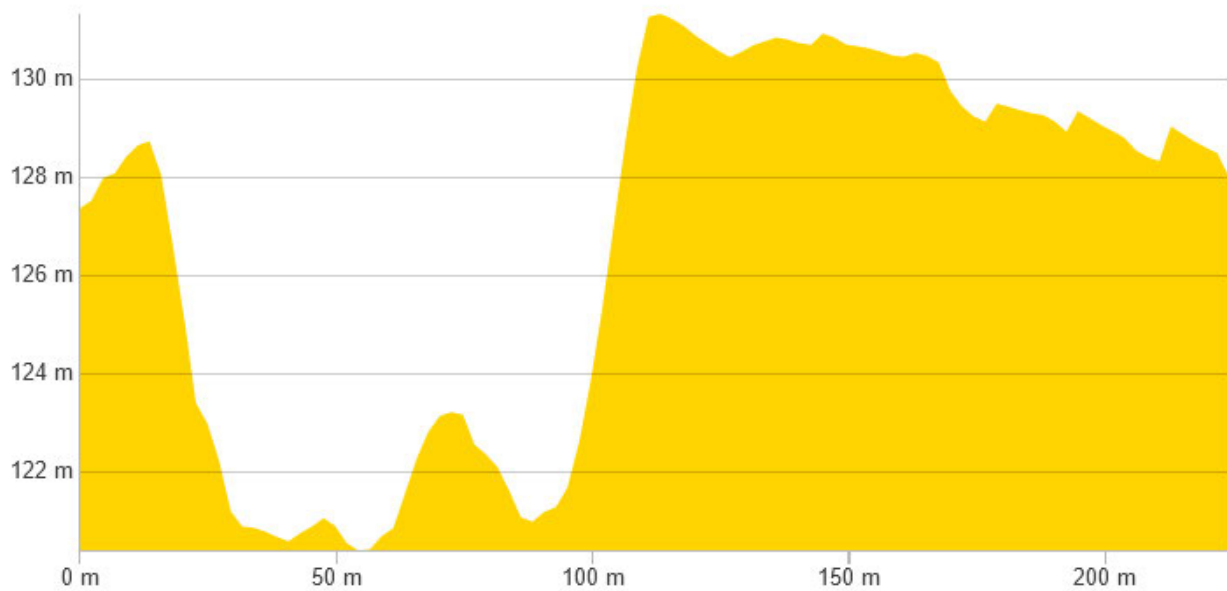
Läjitysalue murskeille ja muille lajikkeille

TUNN. LUKUM. MUUTOS		NIMIM. PVM	
Asualue/Kylä	Korttel/Tila	Toimitusno	Viranomaisen merkintä
593-413-4-20			
Rakennuksen numero/Rakennusten numerot/Rakennusluvut/Rakennusluvat			
Rakennusmerkki		Piirustaja	Julkaisu no
Rakennusohje		Piirustuksen sisältö	Mittakaava
Vesa Taavitsainen		Maa-ainestotto Nykytilanne	1.500
Suunnittelijan yhteystiedot: yritys, osoite ja puhelinnumero		Työnumero	Piirustuksen kunnus
			Muutos
Vastuullinen suunnittelija: nimi, tutkinto, allekirjoitus ja päiväys		Suunnitteluala	Tiedosto
HV			1.7.2024

Leikkaukset (Paikkatietoikkuna MML)



Leikkaus A - A



Leikkaus B - B