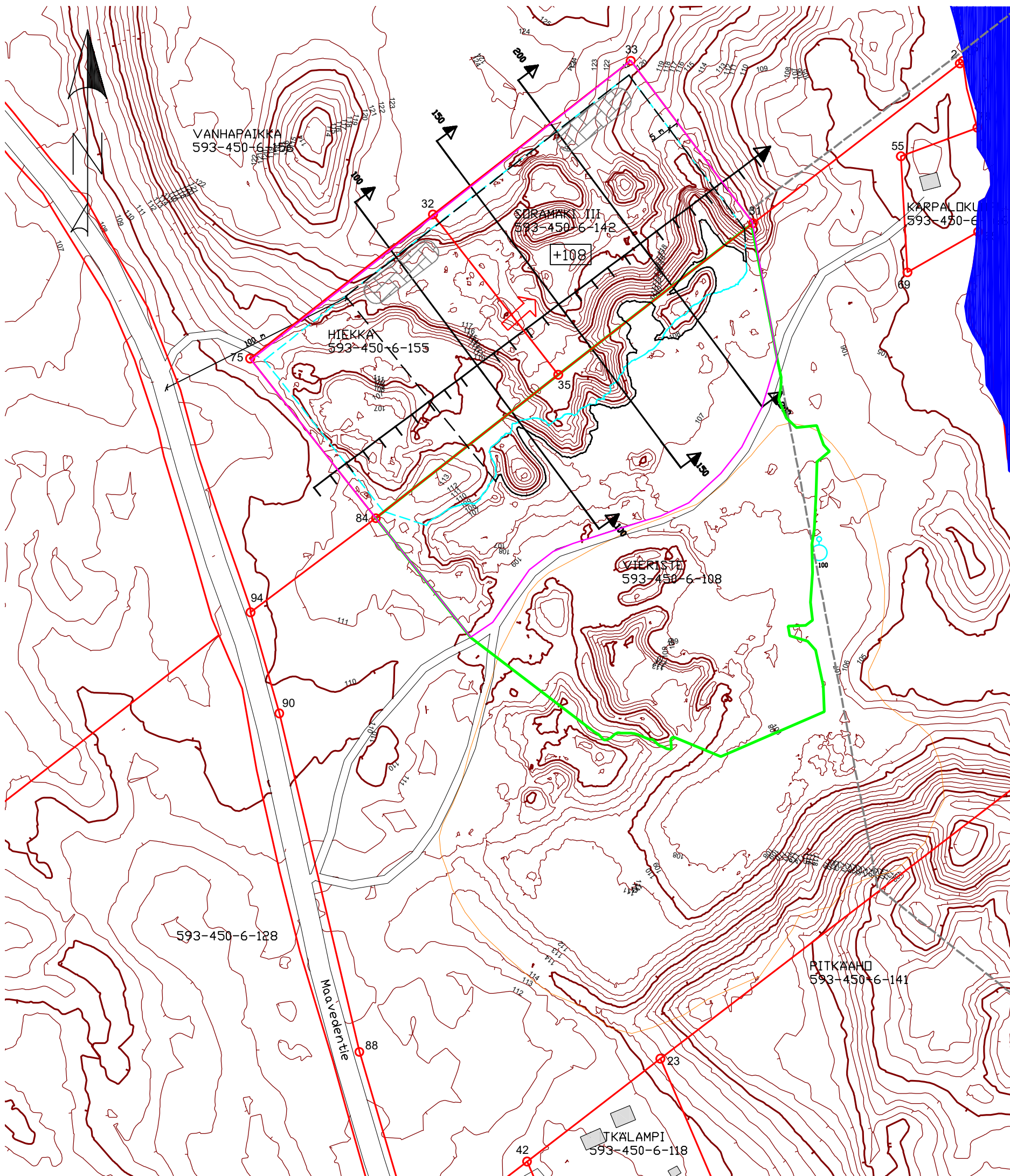


- OTTAMISALUE (2,0 ha)
- SUUNNITELMA-ALUE (4,0 ha)
- TILAN RAJA
- SYVÄNSIN VEDENOTTAMON KAUKO SUOJAVYÖHYKKEEN RAJA
- +108 OTTOTASO
- POHJAVESIPUTKI

Korkeuskäyrät on luotu Rambollin marraskuussa 2021 kartoitetulla kartoitusaineistolla ja Maanmittauslaitoksen 3.5.2013 keilatulla laserkeilausaineistolla.

24.3.2022 HRy
Muokattu korkeuskäyrät vastaamaan uutta maisemointitilannetta ja siirretty ottamis- ja suunnitelma-alueen rajat.

TUNN	KPL	MUUTOS	NIMIM	PVM
Kaupunginosa	Kortteli/tila	Tontti/n:o	Viranomaisten merkintöjä	
Rakennustoimenpide	MAA-AINEKSEN OTTAMISUUNNITELMA			Piirustuslaji
				Mittakaava
SAVON KULJETUS OY SORAMÄKI III, HIEKKA, VIERISTE 593-450-6-142, 593-450-6-155, 593-450-6-108 Pieksämäki, Syvänsi			LOPPUTILANNEKARTTA KOORDINAATTIJÄRJESTELMÄ TM35 KORKEUSJÄRJESTELMÄ N60	1:2 000
Suomen GPS-Mittaus Oy Sammonkatu 12 70500 Kuopio Finland			Tiedosto	Suun.ala
Pvm	Piirtäjä	Suunnittelija	Työ n:o	Piirustusnumero
30.8.2021	HKr	Hyväksyjä	4	
			Muutos	



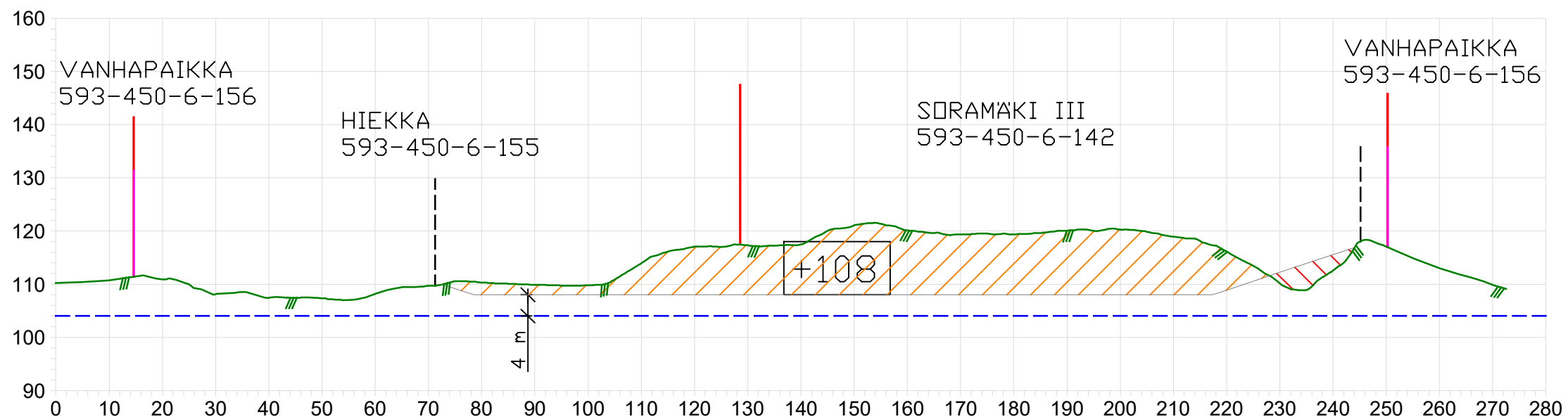
- OTTAMISALUE (2,0 ha)
- SUUNNITELMA-ALUE (4,0 ha)
- TILAN RAJA
- VANHA OTTAMISALUE
- VANHA VARASTOINTIALUE
- SYVÄNSIN VEDENOTTAMON KAUKOSUOJAVYÖHYKKEEN RAJA
- +108 OTTOTASO
- ⊕ POHJAVESIPUTKI
- ➔ OTTOSUUNTA
- 18.9.2020 KARTOITETTU ALUE
- ▨ KAIVANNAISJÄTEALUE (0,1 ha)
(sijainti ohjeellinen)

Korkeuskäyrät on luotu Rambollin marraskuussa 2021 kartoitetulla kartoitusaineistolla ja Maanmittauslaitoksen 3.5.2013 keilatulla laserkeilausaineistolla.

24.3.2022 HRy
Korkeuskäyrät muokattu vastaamaan Rambollin kartoitusaineistoa.


22.3.2022 SSu
Ottamisalueen ja suunnitelma-alueen rajojen muokkaus sekä pinta-alatietojen päivitys.

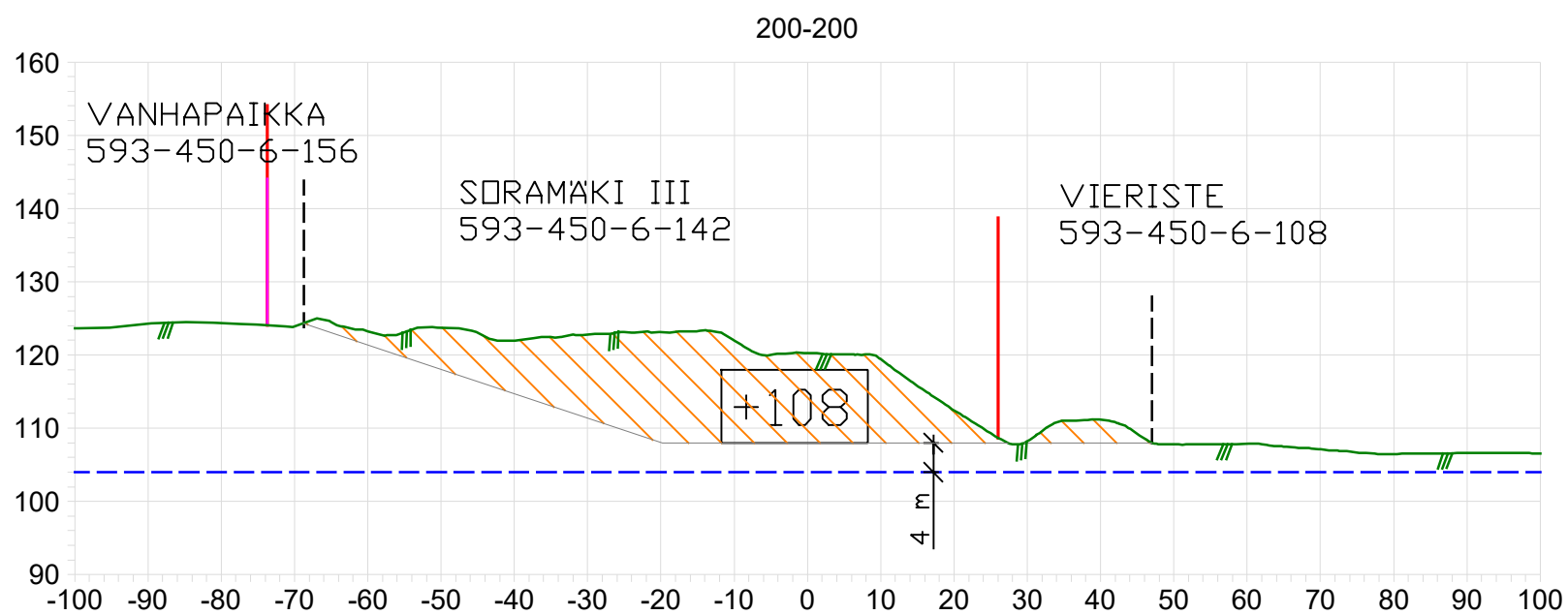
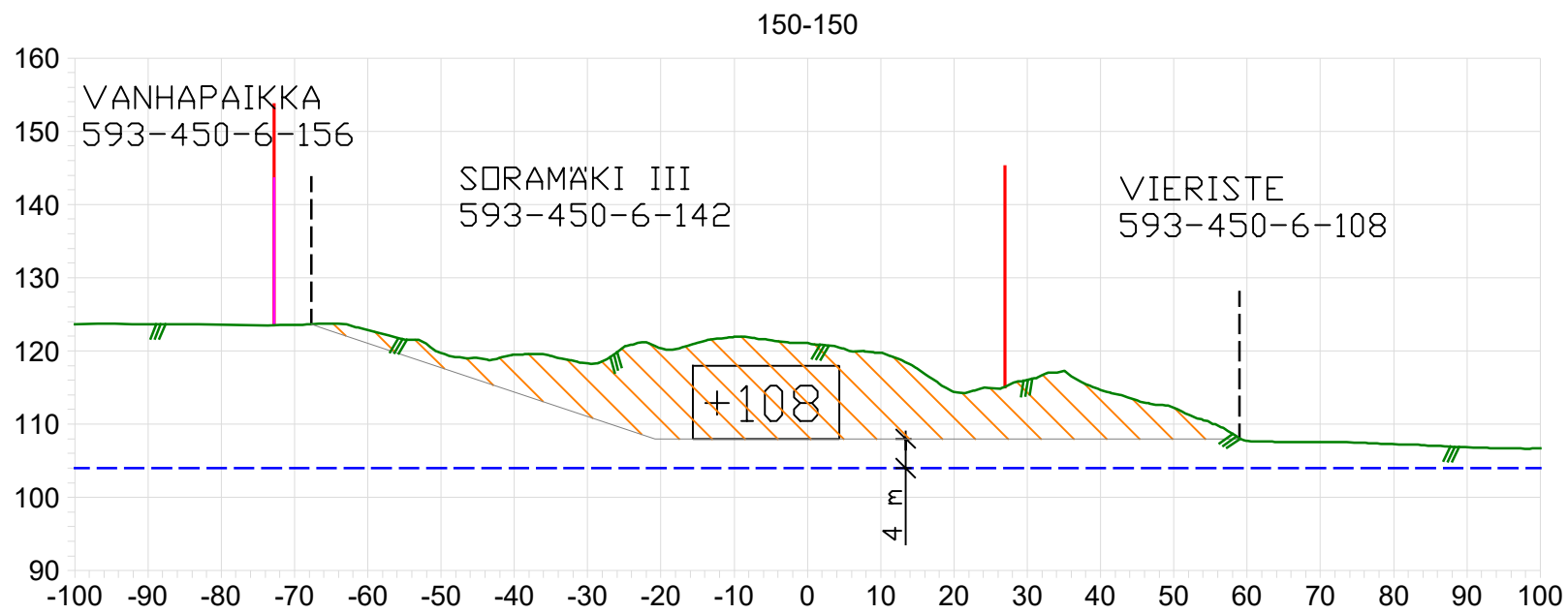
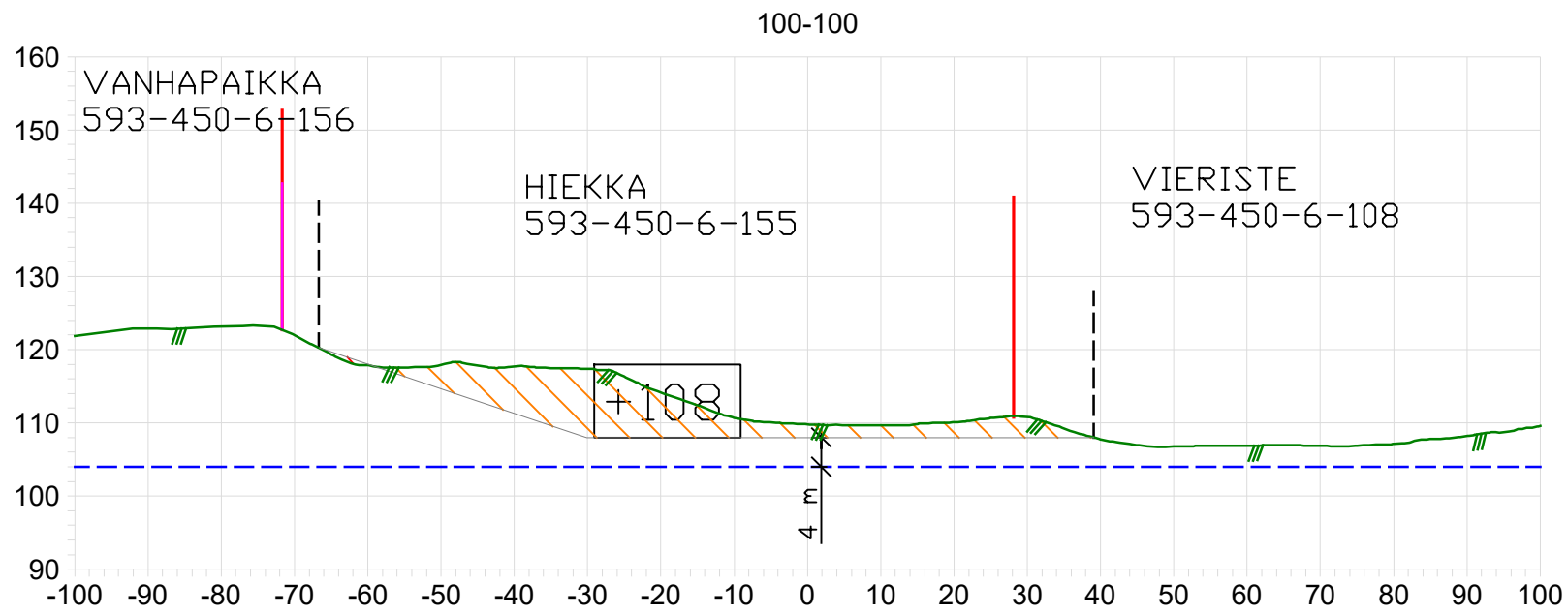
TUNN	KPL	MUUTOS	NIMIM	PVM
Kaupunginosa	Kortteli/tila	Tontti/n:o	Viranomaisten merkintöjä	
Rakennustoimenpide	MAA-AINEKSEN OTTAMISUUNNITELMA			Piirustuslaji
				Mittakaava
SAVON KULJETUS OY SORAMÄKI III, HIEKKA, VIERISTE 593-450-6-142, 593-450-6-155, 593-450-6-108 Pieksämäki, Syvänsi			NYKYTILANNEKARTTA KOORDINAATTIJÄRJESTELMÄ TM35 KORKEUSJÄRJESTELMÄ N60	1:2 000
			Suomen GPS-Mittaus Oy	
Tiedosto			Suun.ala	
Pvm	Piirtäjä	Suunnittelija	Hyväksyjä	Muutos
30.8.2021	HKr			1



- OTTAMISALUE
- SUUNNITELMA-ALUE
- TILAN RAJA
- MAANPINTA
- MAISEMOINTI
- POHJAVEDEN PINTA
- W_{max}: +104 (26.5.2021)
- +108 OTTOTASO
- LEIKKAUS
- TÄYTTÖ

24.3.2022 HRy
 Muokattu nykytilan maanpinta vastaamaan Rambollin kartoitusaineistoa sekä siirretty ottamisalueen rajaa ja muokattu maisemointipintaa.

TUNN	KPL	MUUTOS	NIMIM	PVM
Kaupunginosa	Kortteli/tila	Tontti/n:o	Viranomaisten merkintöjä	
Rakennustoimenpide	MAA-AINEKSEN OTTAMISUUNNITELMA			Piirustuslaji
			Mittakaava	
SAVON KULJETUS OY SORAMÄKI III, HIEKKA, VIERISTE 593-450-6-142, 593-450-6-155, 593-450-6-108 Pieksämäki, Syvänsi			PITUUSLEIKKAUS	1:1 000
			KORKEUSJÄRJESTELMÄ N60	
 Suomen GPS-Mittaus Oy Sammonkatu 12 70500 Kuopio Finland			Tiedosto	Suun.ala
Pvm	Piirtäjä	Suunnittelija	Hyväksyjä	Muutos
30.8.2021	HKr			2



- OTTAMISALUE
- SUUNNITELMA-ALUE
- TILAN RAJA
- MAANPINTA
- MAISEMointi
- PÖHJAVEDEN PINTA
W_{max}: +104 (26.5.2021)
- +108 OTTOTASO
- LEIKKAUS
- TÄYTTÖ

24.3.2022 HRy
Muokattu nykytilan maanpinta vastaamaan Rambollin kartoitusaineistoa sekä siirretty ottamisalueen rajaa ja muokattu maisemointipintaa.

TUNN	KPL	MUUTOS	NIMIM	PVM
Kaupunginosa	Kortteli/tila	Tontti/n:o	Viranomaisten merkintöjä	
Rakennustoimenpide	MAA-AINEKSEN OTTAMISUUNNITELMA			Piirustuslaji
SAVON KULJETUS OY SORAMÄKI III, HIEKKA, VIERISTE 593-450-6-142, 593-450-6-155, 593-450-6-108 Pieksämäki, Syvänsi			POIKKILEIKKAUKSET	Mittakaava 1:1 000
Suomen GPS-Mittaus Oy Sammonkatu 12 70500 Kuopio Finland			Tiedosto	Suun.ala
Pvm	Piirtäjä	Suunnittelija	Työ n:o	Piirustusnumero
30.8.2021	HKr			3
		Hyväksyjä	Muutos	