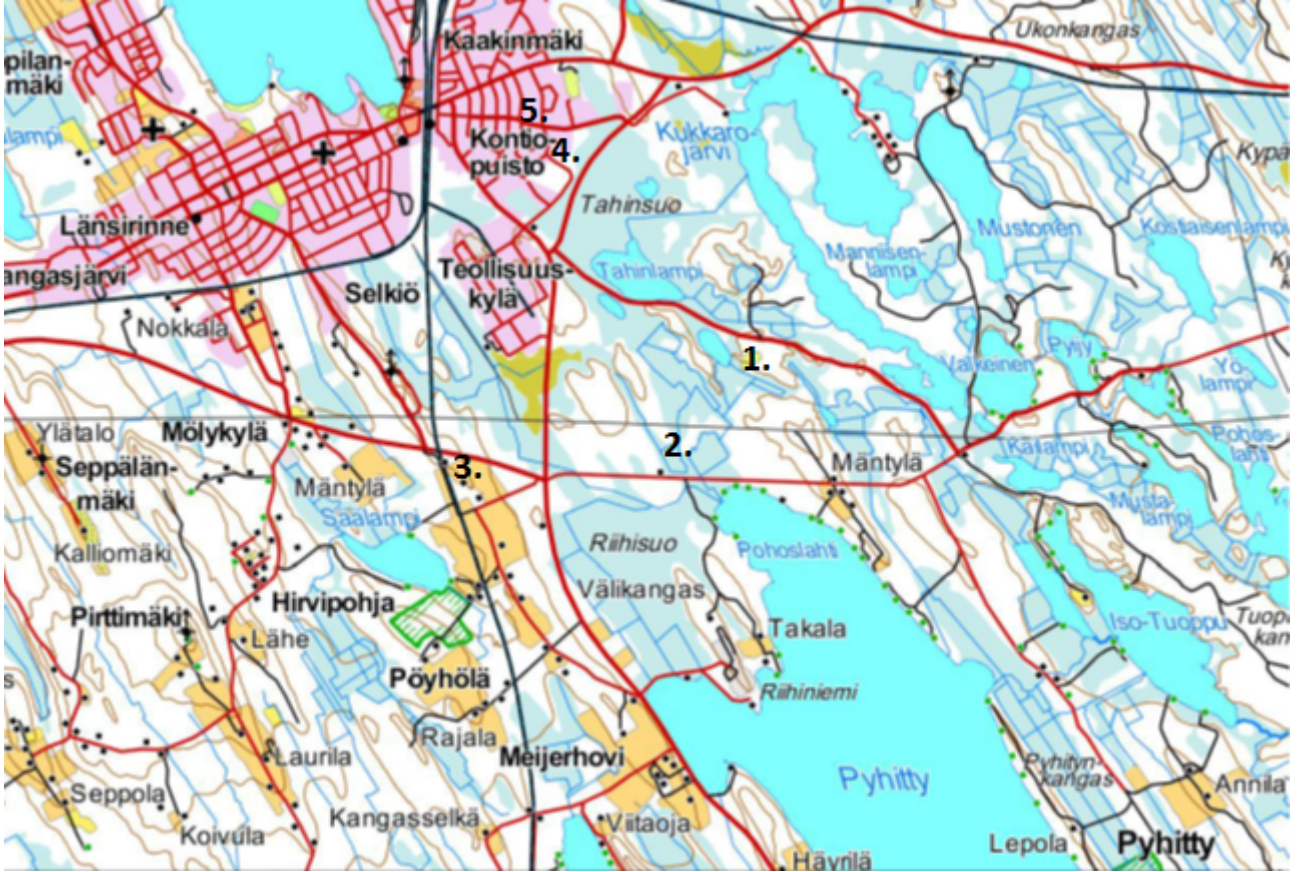


Pieksämäen Seudun Ampujien Tahinlammen haulikkoradan ympäristölupahakemus
Nikkarila 593-403-1-20
LIITE A

Liite A. Sijaintikartta sekä lähistöllä sijaitsevat palvelut ja asutus



1. Tahinlammen haulikkorata
2. Lähin asutus noin 850 m päässä
3. Bovallius palvelut Oy – päiväkotia ja koulu, etäisyys noin 2,4 km
4. Etelä-Savon ammattiopisto, etäisyys noin 2,2 km
5. Kontiupuiston ala-aste, noin 2,3 km
6. Nikkarilan hoivakoti, noin 1.9 km