



Keski-Savon ympäristötoimi
Ympäristösihteeri Hanna Kakriainen
hanna.kakriainen@leppavirta.fi

Vieristeen maa-ainesalueen maisemointisuunnitelma

Vieristeen maa-ainesalue sijoittuu Pieksämäen Syvänsiin Savon Kuljetus Oy:n omistamalle tilalle Vieriste (593-450-6-108). Pieksämäen rakennuslautakunta on myöntänyt Vieristeen maa-ainesalueelle 18.6.2008 maa-aineslupan soran ja hiekan ottoon 160 000 m³tr kokonaisottomäärälle. Savon Kuljetus Oy on ostanut Vieristeen kiinteistön Etelä-Savon ulosottovirastolta vuonna 2017. Alueen maa-aineslupa on siirretty Savon Kuljetus Oy:n hallintaan Keski-Savon ympäristölautakunnan päätöksellä 5.12.2017. Alueen maa-aineslupa on päättynyt 31.8.2018, mutta alueen maisemointitoimille on varattu aikaa 31.8.2019 saakka. Alueen maisemointi-, jälkihoito- ja muiden velvoitteiden toteutumiseksi asetettu maa-ainesvakuus on myös voimassa 31.8.2019 saakka. Vieristeen maa-ainesalue sijoittuu I-luokan vedenhankintaa varten tärkeälle pohjavesialueelle Tervaruukinsalo (0617151) sekä osittain Varkauden kaupungin Syvänsin vedenottamon kaukosuojavyöhykkeelle. Syvänsin pohjavedenottamon suoja-alueen määräämistä koskevan päätöksen (Itä-Suomen vesioikeus 27.2.1995 ja vesilylioikeus 28.5.1996) määräyksen 9 mukaan: *Maa-ainesten ottoluvan haltijan on ennen luvan edellyttämän alueen jälkihoitotoihin ryhtymistä toimitettava toimenpiteitä koskeva suunnitelma Mikkelin vesi- ja ympäristöpiirin (nykyisin Etelä-Savon elinkeino-, liikenne- ja ympäristökeskus) tarkastettavaksi.*

Vieristeen maa-ainesalueen maa-aineslupan mukaan alin sallittu ottamisen taso on +107,5 (N60), kuitenkin siten, että ylimpään havaittuun pohjavesipintaan jätetään 4 m paksu suojakerros. Alueen 8.4.2008 päivytyssä ottamissuunnitelmassa on kerrottu, että alueen pohjaveden korkeutta on seurattu pitkällä aikavälillä alueelle rakennetusta kaivosta, jossa ylin vesipinta on tasolla +103,40 ja, että pohjavedenpinta on samalla tasolla alueen itäpuolelle sijoittuvan Pitkälammen vesipinnan kanssa. Alueen siirryttyä Savon Kuljetus Oy:n hallintaan alueelle rakennettua kaivoa ei ole löydetty, mutta Pitkälammen vesipinta on peruskartan mukaan tasolla +103,8 (N2000). Vieristeen alueen maanpinnan taso on kartoitettu Suomen GPS-Mittaus Oy:n toimesta 6.9.2018. Nykytilanteessa ottamisalueen maanpinnantas vaihtelee +105...+129, ollen matalimmillaan alueen itäosassa. Alueen itäosassa puusto on palautunut luontaisesti. Taimettuneelle alueelle ei enää tehdä täyttöjä, mutta muutoin maa-ainesalueen pohja täytetään hiekalla vähintään tasoon +107,5. Täyttöihin on arvioitu tarvittavan hiekkaa noin 5 000 m³. Täytettävä alue sekä taimettuneen alueen raja on esitetty päivitettyssä nykytilannekartassa liitteessä 1.



Vieristeen maa-ainesalueen ottotoiminta on päättynyt, mutta alueella sijaitsee vielä varastokasoja arviolta 30 000-40 000 t. Varastokasojen sijainnit on esitetty nykytilannekartassa. Savon Kuljetus Oy hakee lupaa maa-aineksen varastoinnille Vieristeen tilan pohjoisosaan 1,6 ha alueelle. Varastoalueelle siirretään varastoitavaksi Vieristeen maa-ainesalueen varastokasat, mikäli varastoja ei saada hyödynnettyä 31.8.2019 mennessä. Savon Kuljetus Oy:llä on 22.9.2021 päättyvä maa-aineslupa Vieristeen tilan pohjoispuolelle sijoittuvien tilojen Hiekka (593-450-6-155) ja Sorämäki III (593-450-6-142) alueelle. Hiekka ja Sorämäki III maa-ainesalueella ei ole tarpeeksi varastointitilaa, joten alueen varastokasoja sijoitetaan myös Vieriste -tilan puolelle ko. varastoalueelle. Varastoalueen sijainti on esitetty nykytilannekartassa.

Vieristeen maa-ainesalueen varastokasat ajetaan pois alueelta tai siirretään varastointialueelle. Maa-ainesalueen luiskat loivennetaan 1:2 kaltevuuteen tai loivemmiksi. Alue täytetään puhtaalla hiekalla vähintään tasoon +107,5 (N60) niiltä osin, missä metsittymistä ei vielä ole tapahtunut. Muilta osin varastokasojen pohjat ja ajoreittien tiivistämät pintamaat möyhennetään ja pehmennetään. Maa-ainesalueen pohjalle levitetään noin 10 cm kerros orgaanista ainesta sisältävää maa-ainesta kasvualustan luomiseksi. Orgaanista ainesta sisältävänä maa-aineksena käytetään alueelle varastoitua pintamaata. Mikäli pintamaamateriaalia ei alueella ole tarpeeksi, tuodaan tarkoitukseen soveltuvaa materiaalia muualta. Pintamaa sekoitetaan äestämällä hiekkaan. Maa-ainesalue metsitetään istuttamalla Syvänsin pohjavedenottamon suoja-alueen ympäristösuunnitelman mukaisesti. Alueelle istutetaan koivun ja männyn taimia metsänviljelyohjeita noudattaen tiheyteen 2 200 kpl/ha. Vieristeen maa-ainesalueen maisemointitoimet toteutetaan 31.8.2019 mennessä ja varastoalueen osalta 22.9.2021 mennessä.

LIITTEET

Liite 1 Nykytilannekartta 1:1 000

Kuopiossa 28.9.2018

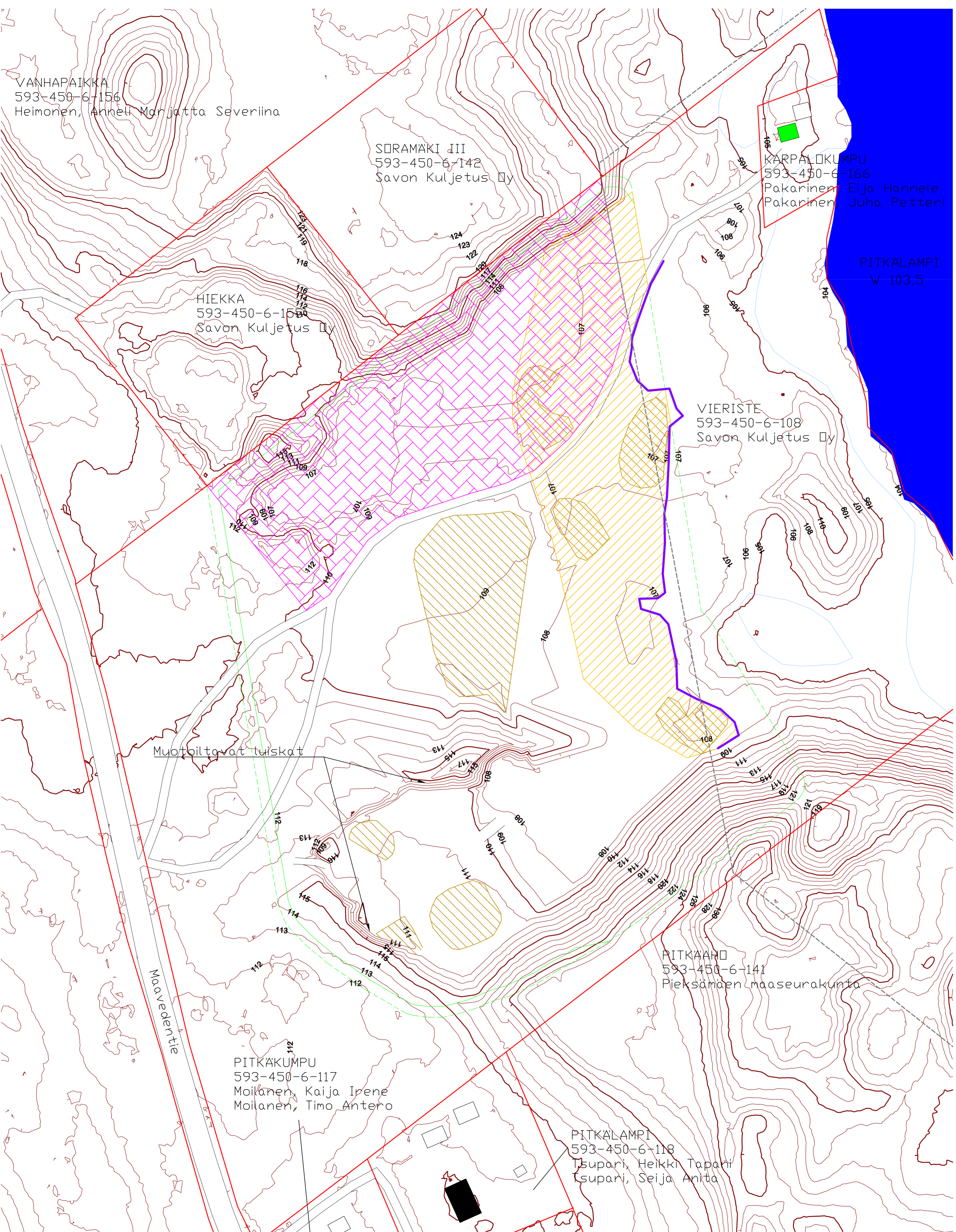
Hanna Kröger
Ympäristöinsinööri (AMK)
Suomen GPS-Mittaus Oy

SAVON KULJETUS OY

SUURAHONTIE 5
70460 KUOPIO

P. 044 727 2500
Y-TUNNUS 0171337-9

SAVONKULJETUS.FI
ETUNIMI.SUKUNIMI@SAVONKULJETUS.FI



VANHAPAIKKA
593-450-6-156
Heimonen, Anneli Marjatta Severiina

SORAMÄKI III
593-450-6-142
Savon Kuljetus Oy

KARPALOKUMPU
593-450-6-166
Pakarinen, Elja Hannele
Pakarinen, Juha Petteri

HIEKKA
593-450-6-154
Savon Kuljetus Oy

PITKÄLAMPI
W 103,5

VIERISTE
593-450-6-108
Savon Kuljetus Oy

Muotaittavat tuiskat

Maaväentie

PITKÄKUMPU
593-450-6-117
Moilanen, Kaija Irene
Moilanen, Timo Antero

PITKÄLÄMPI
593-450-6-141
Pieksämäen maaseurakunta

PITKÄLAMPI
593-450-6-118
Tsupari, Heikki Tapari
Tsupari, Seija Anita

- TILAN RAJA
- - - OTTAMISALUE
- KAIVUALUE
- VARASTOKASA
- TÄYTETTÄVÄ ALUE (n. 1 ha)
- VARASTOALUE (n. 1,6 ha)
- TAIMETTUNEEN ALUEEN RAJA
- SYVÄNSIN VEDENOTTAMON KAUKOSUOJAVYÖHYKKEEN RAJA

Korkeuskäyrät on luotu Suomen GPS-Mittaus Oyn 6.9.2018 kartoitettulla kartoitusaineistolla ja Maanmittauslaitoksen 3.5.2013 keilatulla laserkeilausaineistolla.

Kaupunginosa	Kortteli/tila	Tontti/no	Viranomaisen merkintä	NIM	PVM
Rakennusvoimioide MAISEMOINTISUUNNITELMA			Piirustustaji		
SAVON KULJETUS OY VIERISTE 593-450-6-108 Pieksämäki, Syvänsi			NYKYTILANNEKARTTA KOORDINAATTIJÄRJESTELMÄ TM35 KORKEUSJÄRJESTELMÄ N60	1:1 000	
SGM CONSULTING		Suomen GPS-Mittaus Oy Salmomieskatu 12 70500 Kuuspio Finland		Tiedosto	Suun.ala
Pvm	Piirtäjä	Suunnittelija	Hyväksyjä	Työ no	Piirustusnumero
28.9.2018	HKr				1